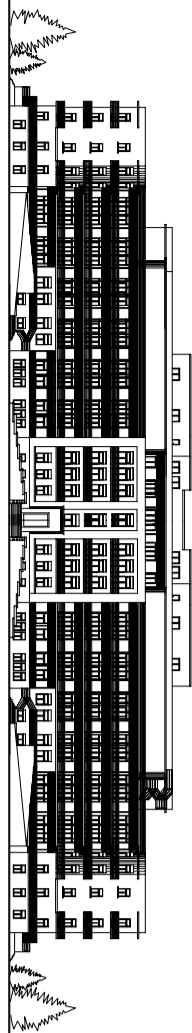


TITOLI E INDIRIZZI

COMITANTE:

ISTITUTO ONCOLOGICO "GIOVANNI PAOLO II" ISTITUTO DI RICOVERO E CURA A CARATTERE SCIENTIFICO



INTERVENTO: Lavori di realizzazione di una BioBanca istituzionale presso la sede dell'I.R.C.C.S. Oncologico di Bari Giovanni Paolo II.

RESPONSABILE UNICO DEL PROCEDIMENTO:

Ing. Giancarlo Salomone

Architetto

Coordinatore Tecnico

Coordinatore Tecnico

Coordinatore Tecnico

Coordinatore Tecnico

Coordinatore Tecnico

Coordinatore Tecnico

Coordinatore Tecnico

Coordinatore Tecnico

Coordinatore Tecnico

Coordinatore Tecnico

Coordinatore Tecnico

Coordinatore Tecnico

Coordinatore Tecnico

Coordinatore Tecnico

Coordinatore Tecnico

Coordinatore Tecnico

Coordinatore Tecnico

Coordinatore Tecnico

Coordinatore Tecnico

Coordinatore Tecnico

Coordinatore Tecnico

Coordinatore Tecnico

Coordinatore Tecnico

Coordinatore Tecnico

Coordinatore Tecnico

Coordinatore Tecnico

Coordinatore Tecnico

Coordinatore Tecnico

Coordinatore Tecnico

Coordinatore Tecnico

Coordinatore Tecnico

Coordinatore Tecnico

Coordinatore Tecnico

Coordinatore Tecnico

Coordinatore Tecnico

Coordinatore Tecnico

Coordinatore Tecnico

Coordinatore Tecnico

Coordinatore Tecnico

Coordinatore Tecnico

Coordinatore Tecnico

Coordinatore Tecnico

Coordinatore Tecnico

Coordinatore Tecnico

Coordinatore Tecnico

Coordinatore Tecnico

Coordinatore Tecnico

Coordinatore Tecnico

Coordinatore Tecnico

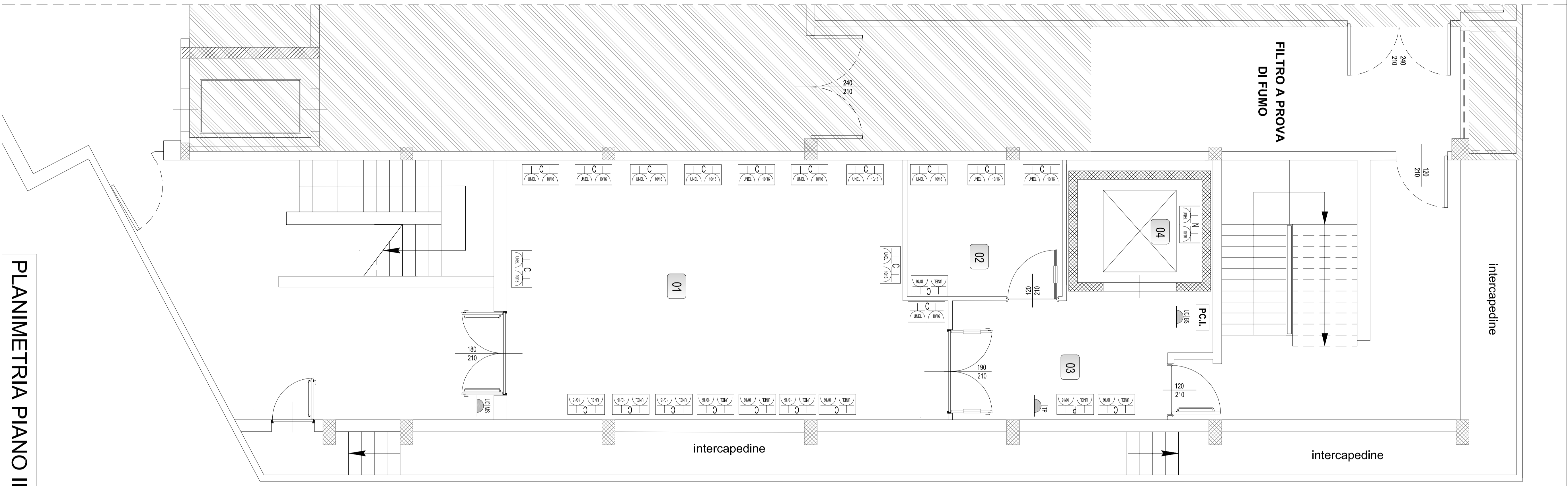
LEGENDA LOCALI

Table with columns: DESCRIZIONE, SCELTA, DATA, TRACCE. Includes checkboxes for 'architettura', 'strutture', 'impianti', 'preliminare', 'definitivo', 'esecutivo' and a date 'Maggio 2011'.

Table with 2 columns: ID and Description of rooms. Includes: 01 LOCALE CONSERVAZIONE PER SCOPPI DIAGNOSTICI E DI RICERCA, 02 LOCALE CONSERVAZIONE PER SCOPPI TERAPEUTICI, 03 CORRIDOIO, 04 MONTACARICHI, 05 UFFICIO / CONTROLLO, 06 LABORATORIO PREPARAZIONE RISORSE BIOLOGICHE, 07 CASEROTTO ALIQUOTO DI RISERVA BIOLOGICA, 08 FILTRO ISO 8, 09 PASSA BOX, 10 SPOGLIATOIO PERSONALE, 11 WC PERSONALE.

NOTE E PRESCRIZIONI

- 1- La struttura è stata progettata in base ai dati di cantiere del 02/11/2010. Il progetto è stato approvato dalla Soprintendenza.
2- La struttura è stata progettata in base ai dati di cantiere del 02/11/2010. Il progetto è stato approvato dalla Soprintendenza.
3- La struttura è stata progettata in base ai dati di cantiere del 02/11/2010. Il progetto è stato approvato dalla Soprintendenza.
4- La struttura è stata progettata in base ai dati di cantiere del 02/11/2010. Il progetto è stato approvato dalla Soprintendenza.
5- La struttura è stata progettata in base ai dati di cantiere del 02/11/2010. Il progetto è stato approvato dalla Soprintendenza.
6- La struttura è stata progettata in base ai dati di cantiere del 02/11/2010. Il progetto è stato approvato dalla Soprintendenza.
7- La struttura è stata progettata in base ai dati di cantiere del 02/11/2010. Il progetto è stato approvato dalla Soprintendenza.
8- La struttura è stata progettata in base ai dati di cantiere del 02/11/2010. Il progetto è stato approvato dalla Soprintendenza.
9- La struttura è stata progettata in base ai dati di cantiere del 02/11/2010. Il progetto è stato approvato dalla Soprintendenza.
10- La struttura è stata progettata in base ai dati di cantiere del 02/11/2010. Il progetto è stato approvato dalla Soprintendenza.
11- La struttura è stata progettata in base ai dati di cantiere del 02/11/2010. Il progetto è stato approvato dalla Soprintendenza.
12- La struttura è stata progettata in base ai dati di cantiere del 02/11/2010. Il progetto è stato approvato dalla Soprintendenza.



PLANIMETRIA PIANO INTERRATO



PLANIMETRIA PIANO RIALZATO

LEGENDA

Legend table with 3 columns: Symbol, Description, and Code. Includes symbols for doors, windows, stairs, and various equipment like elevators and ramps.

INDICAZIONE DELLA FUNZIONE DEI PUNTI DI ALIMENTAZIONE

- UN PUNTO ALIMENTAZIONE UTENZA DA SEZIONE NORMALE
UP PUNTO ALIMENTAZIONE UTENZA DA SEZIONE PREFERENZIALE
UC PUNTO ALIMENTAZIONE UTENZA DA SEZIONE CONTINUITA
UB PUNTO ALIMENTAZIONE APPARECCHIATURE INTERBLOCCO PORTE DA SEZ. DI CONTINUITA
UL PUNTO ALIMENTAZIONE BANCO DA LABORATORIO
UN PUNTO ALIMENTAZIONE MOTORE ELETTRICO 400V ALIM. DA SEZIONE PREFERENZIALE
UN PUNTO ALIMENTAZIONE MONITOR RIFRETTORE SISTEMA SUPERVISIONE BIOBANCA
UN PUNTO ALIMENTAZIONE PC INDUSTRIALE E P.C. SISTEMA SUPERVISIONE BIOBANCA
UN PUNTO ALIMENTAZIONE GRUPPO FRIGO
UN PUNTO DI ALIMENTAZIONE ELETTROPANNOI RECUPERO UTI/AE 1
UN PUNTO DI ALIMENTAZIONE IMPIANTO UTI/AE 1
UN PUNTO DI ALIMENTAZIONE VENTILATORE ESTRAZIONE EXT 1
UN PUNTO DI ALIMENTAZIONE VENTILATORE ESTRAZIONE EXT 2
UN PUNTO DI ALIMENTAZIONE VENTILATORE DI MANDATA UTI/AE 2
UN PUNTO DI ALIMENTAZIONE ELETTROPANNOI RECUPERO UTI/AE 2
UN PUNTO DI ALIMENTAZIONE IMPIANTO UTI/AE 2
UN PUNTO DI ALIMENTAZIONE VENTILATORE ESTRAZIONE EXT 3
UN PUNTO DI ALIMENTAZIONE TOUCH-PANNEL SISTEMA SUPERVISIONE IMP. CLIMATIZZAZIONE

ZONA NON OGGETTO DI INTERVENTO

